

Diagnosticare il gruppo VAG

▲ A cura di Gianpaolo Riva per MTE

**Diagtech presenta VCDS
il sistema in grado di
diagnosticare tutte le vetture
Audi, Seat, Skoda e Volkswagen.**

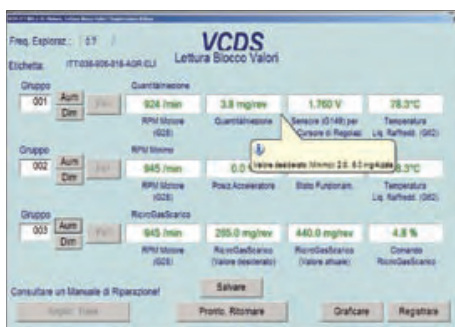
Tra i prodotti distribuiti da Diagtech c'è anche una diagnosi denominata VCDS (conosciuta anche come VAG-COM), specifica per le vetture del gruppo VAG (Audi, Seat, Skoda ed ovviamente Volkswagen). In molti casi infatti gli strumenti diagnostici multimarca non consentono di analizzare in profondità i dispositivi elettronici adottati sulle vetture di tutti i marchi automobilistici e dunque se in officina si opera prevalentemente sui modelli di uno specifico costruttore, è bene potersi attrezzare con apparecchi dedicati. Il sistema hardware del VCDS è molto compatto e dialoga con un software dedicato, installato su un normale personal computer. Questo programma è capace di svolgere tutte le funzioni che sono integrate in quello utilizzato nella rete della casa madre e dunque è completissimo. Esegue le letture degli errori, interpellando automaticamente tutte le centraline che sono installate a bordo della vettura che si sta riparando. Ovviamente questi errori possono

essere cancellati. Come avviene per lo strumento originale, anche con il VCDS è possibile selezionare più parametri ingegneristici in tempo reale per verificare le funzionalità del motore, con la possibilità di avere anche una loro visualizzazione grafica. Si noti che il software dello strumento di diagnosi è dotato di tool tip che fanno apparire sullo schermo del computer descrizioni chiarificatrici, quando la freccia del mouse si posiziona su i dati mostrati. I codici guasto sono visualizzati in modo chiaro, utilizzando le indicazioni dello strumento originale opportunamente tradotte ed accompagnate da una descrizione dettagliata, indispensabile per comprendere con estrema facilità la fonte del guasto che si sta ricercando. Il VCDS effettua ovviamente anche gli adattamenti e le codifiche sulle nuove centraline controllo motore o dell'immobilizzatore, memorizza ed adatta le nuove chiavi, codifica ed inizializza le centraline Airbag dopo un incidente (nel caso cioè abbiano

Il software è dotato di tool tip che fanno apparire sullo schermo del computer descrizioni chiarificatrici, quando la freccia del mouse si posiziona sui dati mostrati



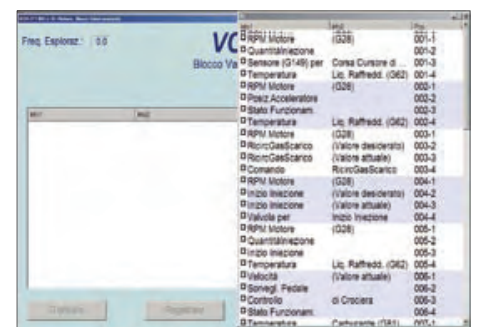
Per utilizzare il VCDS è sufficiente collegarlo alla vettura tramite la presa EOBd e al computer tramite una qualsiasi porta USB.



La videata del VCDS mostra alcuni dei parametri ingegneristici, che identificano il funzionamento del motore. Il software mostra anche il tool tip che compare, quando si pone la freccia del mouse sul dato di interesse.



I parametri ingegneristici del VCDS possono essere mostrati anche con una semplice tabella, nella quale sono indicati i valori reali e quelli nominali.



I parametri ingegneristici possono essere prescelti tra una nutrita lista, mostrata dal software del VCDS.

memorizzato un urto e vadano riattivate) ed azzerare gli intervalli di servizio (spia ed indicazione SERVICE), dando all'operatore la possibilità di verificare tutti i dati associati all'effettuazione del tagliando (percorrenze chilometriche, intervalli temporali, stato di usura degli elementi).

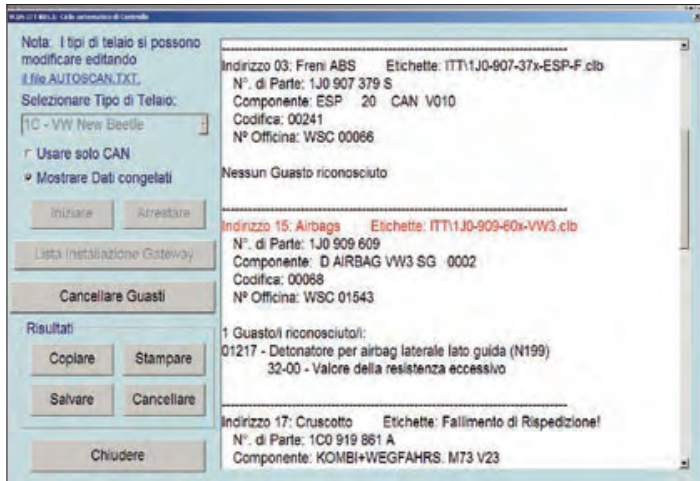
È poi possibile intervenire sui parametri di funzionamento dei sistemi elettronici, come ad esempio modificare il regime del minimo del propulsore agendo sulla regolazione di base della farfalla acceleratore

attuata elettricamente nei motori benzina, o sul sistema di alimentazione a gasolio per i motori Diesel.

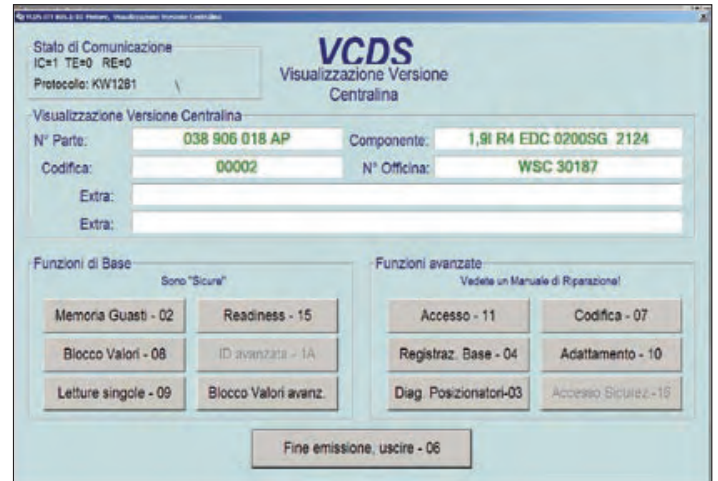
Si può anche operare sull'elettronica del body della vettura settando le varie funzioni (ad esempio se vengono montati i fari fendinebbia, si deve attivare la partizione del software che comanda la loro accensione).

Un aggiornamento costante del software del VCDS permette inoltre di operare anche sui nuovi modelli del gruppo Volkswagen, alcuni dei quali (Audi A4

Diagnosticare il gruppo VAG

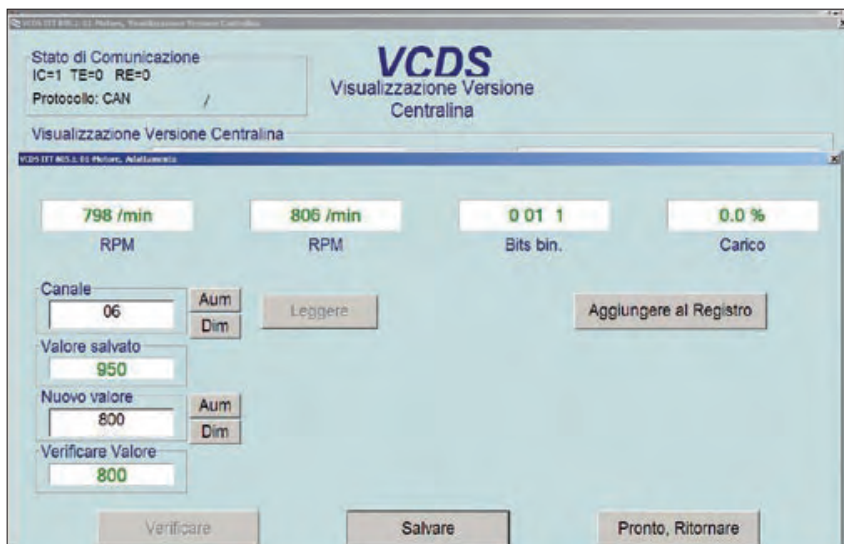
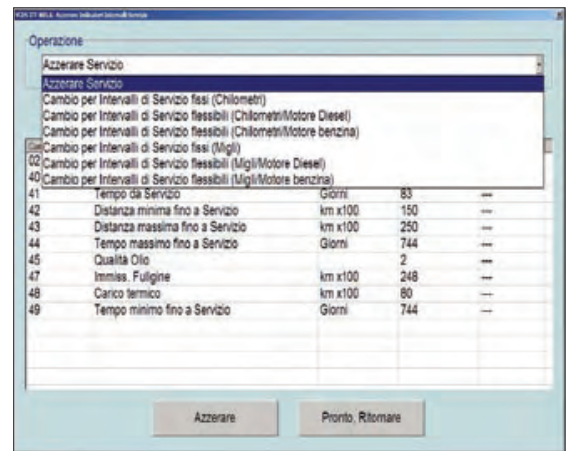
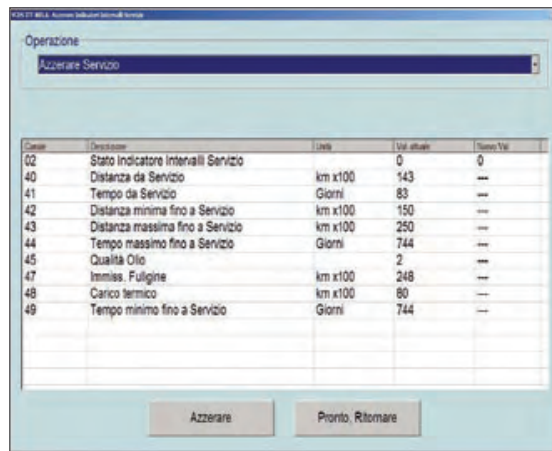


Lo strumento VCDS può effettuare una interpellazione automatica delle centraline montate a bordo della vettura, verificando se nella loro memoria sono presenti degli errori. Una funzione successiva permetterà di analizzare in modo più approfondito ciascuna anomalia.



La videata del VCDS mostra i dati relativi ad una centralina montata sul veicolo e il gruppo base od avanzato di funzioni attuabili e con i quali è possibile operare sulla centralina stessa (le funzioni avanzate sono sostanzialmente relative alla riprogrammazione, mentre quelle base riguardano le letture).

Le due videate del VCDS mostrano le funzioni che possono essere attuate per azzerare e leggere i parametri relativi al tagliando.



ed A5) utilizzano la nuova tecnologia con fibre ottiche, sfruttata per realizzare i bus che mettono in collegamento le diverse centraline. Il software dello strumento di diagnosi della Diagtech presenta le sue funzioni in due gruppi principali, quello di base e quello avanzato.

Col primo gruppo è possibile fare il classico controllo di tutti i calcolatori di bordo con una interpellazione automatica della loro memoria. Il gruppo avanzato consente invece di riprogrammare i software dei calcolatori stessi.

Con il VCDS è possibile effettuare anche il settaggio di alcuni parametri di funzionamento del motore. Nell'immagine è mostrata la funzione per la calibrazione del regime di minimo.