

Le diagnosi facile

▲ A cura di Gianpaolo Riva per MTE

Con Easy System Diagtech offre uno strumento multimarca che rappresenta una reale risposta gli attuali bisogni del settore dell'auto-riparazione.



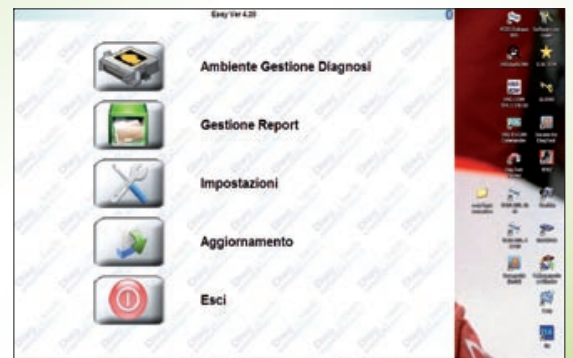
Le diagnosi multimarca hanno ormai raggiunto un ottimo livello di sviluppo, ma in molti casi hanno perso una caratteristica fondamentale che tutti questi strumenti dovrebbero possedere e cioè quella che consente un loro utilizzo semplice ed intuitivo. Le funzioni che implementano sono infatti diventate molto complesse e difficili da utilizzare. Diagtech da una risposta concreta a questo problema distribuendo l'apparecchio Easy System. Dopo averlo collegato alla presa diagnosi del sistema elettronico, è sufficiente selezionare la marca e il modello della vettura su cui operare, il software di Easy System farà poi automaticamente le verifiche del caso, dopo aver attivato la funzione di interesse. Dunque questa particolare diagnosi sfrutta un programma specificatamente progettato per facilitare il suo utilizzo, l'interazione con l'utente, l'attivazione delle diverse procedure. In questo senso anche la grafica di tale programma, è stata

**Con la sezione
"carrozzeria"
di Easy System
si può poi agire sui
controlli elettronici
dei fari, degli alzacristalli,
del climatizzatore,
dello sterzo e
delle sospensioni.**

appositamente sviluppata per essere intuitiva. Easy System consente di svolgere differenti azioni, raggruppate in funzione della professione svolta dall'operatore. Se viene utilizzato dal gommista o dai centri che eseguono interventi rapidi, può operare sul servosterzo, sulle sospensioni, sull'ESP, sull'ABS e sulle valvole TPMS che monitorizzano la pressione dei pneumatici. Spegne le spie ed effettua gli adattamenti dei diversi dispositivi, infine agisce sugli impianti di climatizzazione, su quelli delle pastiglie dei freni associate ai sistemi di controllo elettrici per l'attivazione del freno di stazionamento. Se Easy System viene usato dai carrozzieri consente di evidenziare eventuali problemi elettronici del veicolo in fase di accettazione, ripristina il funzionamento degli impianti dopo la loro riparazione, o nel caso in cui debbano essere disattivati per motivi di sicurezza, prima di agire sulle parti della carrozzeria. Ad esempio in moltissimi casi è necessario bloccare



Easy System di Diagtech è uno strumento estremamente semplice da utilizzare, la confezione contiene tutto il necessario per potersi collegare alla presa diagnosi della vettura e dialogare con le varie centraline.



Il software dello strumento Easy System, è stato opportunamente progettato per facilitare l'utilizzo delle funzioni diagnostiche.

il sistema airbag e pretensionatori cinture con lo strumento di diagnosi, per evitare che accidentalmente si inneschino le cariche durante azioni svolte sulle parti della carrozzeria.

Al termine delle riparazioni, occorre poi ristabilire le funzioni del sistema di sicurezza passiva stesso.

Con la sezione "carrozzeria" di Easy System si può poi agire sui controlli elettronici dei fari, degli alzacristalli, del climatizzatore, dello sterzo e delle sospensioni.



Per accedere alle funzioni dell'Easy System, è indispensabile selezionare la vettura di interesse.



La videata dell'Easy System mostrata nell'immagine, è relativa allo spegnimento della spia SERVICE che indica la necessità di effettuare il tagliando.

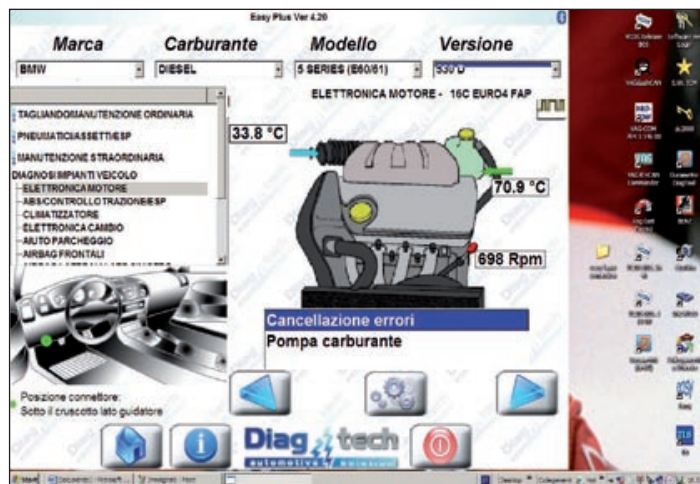


Con Easy System è possibile effettuare anche la classica diagnosi al sistema controllo motore.

Le diagnosi facile



Il software di Easy System mostra gli eventuali errori memorizzati in centralina.



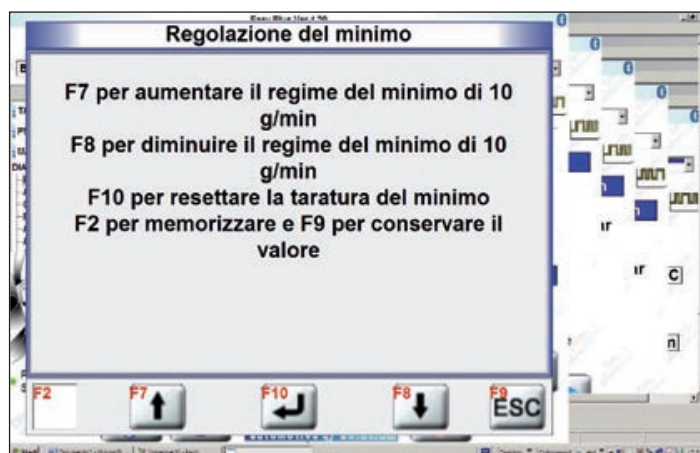
Col programma dell'Easy System, i parametri ingegneristici vengono mostrati in modo molto intuitivo.



Se la diagnosi di Diagtech viene invece usata da un autoriparatore o da un elettrauto, consente di dialogare con tutti i dispositivi di bordo, effettuando le classiche operazioni di controllo (lettura parametri ingegneristici, lettura e cancellazione errori, prova attuatori, ecc., ecc., ecc.).

Easy System è composto da una interfaccia hardware che si inserisce tra un normale personal computer e la presa diagnosi della vettura. Sul personal computer stesso (con le seguenti caratteristiche: processore Pentium II o superiore, spazio disponibile su Hard Disk 10 GB, sistema operativo Windows 98SE, 2000, XP, VISTA, RAM 128 MB o superiore, porta USB 1.1 o superiore), deve essere installato uno specifico software operativo, che può essere costantemente aggiornato.

Ovviamente il programma di Easy System consente di selezionare i parametri ingegneristici, che il tecnico desidera analizzare.



Easy System consente anche di effettuare tutte le inizializzazioni e le programmazioni, che i diversi dispositivi elettronici necessitano.